

* 중등도 이상의 난청을 발견하기 위하여 만4세 시기에 ‘귓속말 검사’를 가정에서 실시합니다. 그림 카드를 사용하여 실시 후, 걱정되는 부분이 있으면 상담해 주세요.
그림카드에 사용되는 단어는 주파수별 대표하는 음소들로 구성되어 있습니다.

- ① 그림을 아이를 향해서 놓고 서로 마주 보고 앉는다.
- ② “여기 있는 그림의 이름을 말할 테니, 엄마(아빠)가 말하는 그림을 가리켜봐”라고 아이에게 말하고, 보통의 목소리(대화할 때의 목소리)로 그림카드에 표시된 그림의 이름을 말해서, 아이가 6개의 그림 전부를 정확하게 가리킬 수 있도록 한다.
- ③ 자세를 바꾸어 아이의 우측 귀에서 어른 한팔 정도 떨어진 거리(60cm) 정도에 위치하고 좌측 귀를 아이의 손가락으로 막도록 한다.
- ④ “이번엔 작은 소리로 그림의 이름을 말할 테니 잘 듣고 따라 말하면서 가리켜봐” 라고 아이에게 말하고 입을 손등이나 종이로 완전히 가리고 6개의 그림 이름을 속삭이는 목소리로 1번씩만 말하여 바르게 가리키면 아래의 표에 O, 가리키지 못하면 X를 기입한다.
- ⑤ 좌측 옆으로 위치를 바꾸어 우측 귀를 막도록 하여 같은 방법으로 시행한다.
(양측 어느 하나라도 맞추지 못하여 “X”인 경우 해당 문진표에 결과를 표시해주세요)

<우측 귀>

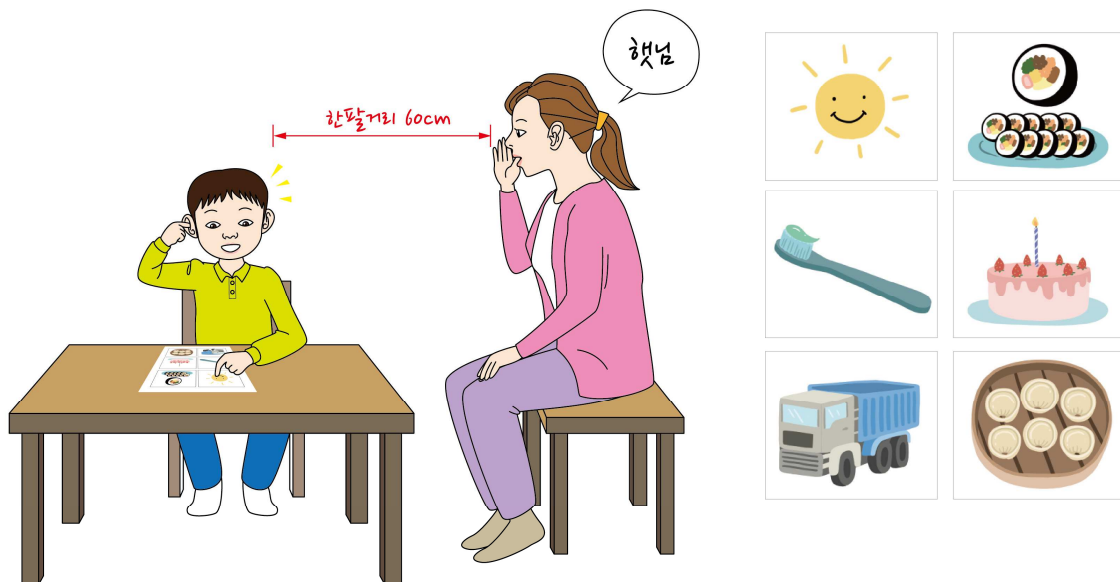
햇님	김밥	칫솔	케익	트럭	만두

<좌측 귀>

케익	트럭	햇님	칫솔	만두	김밥

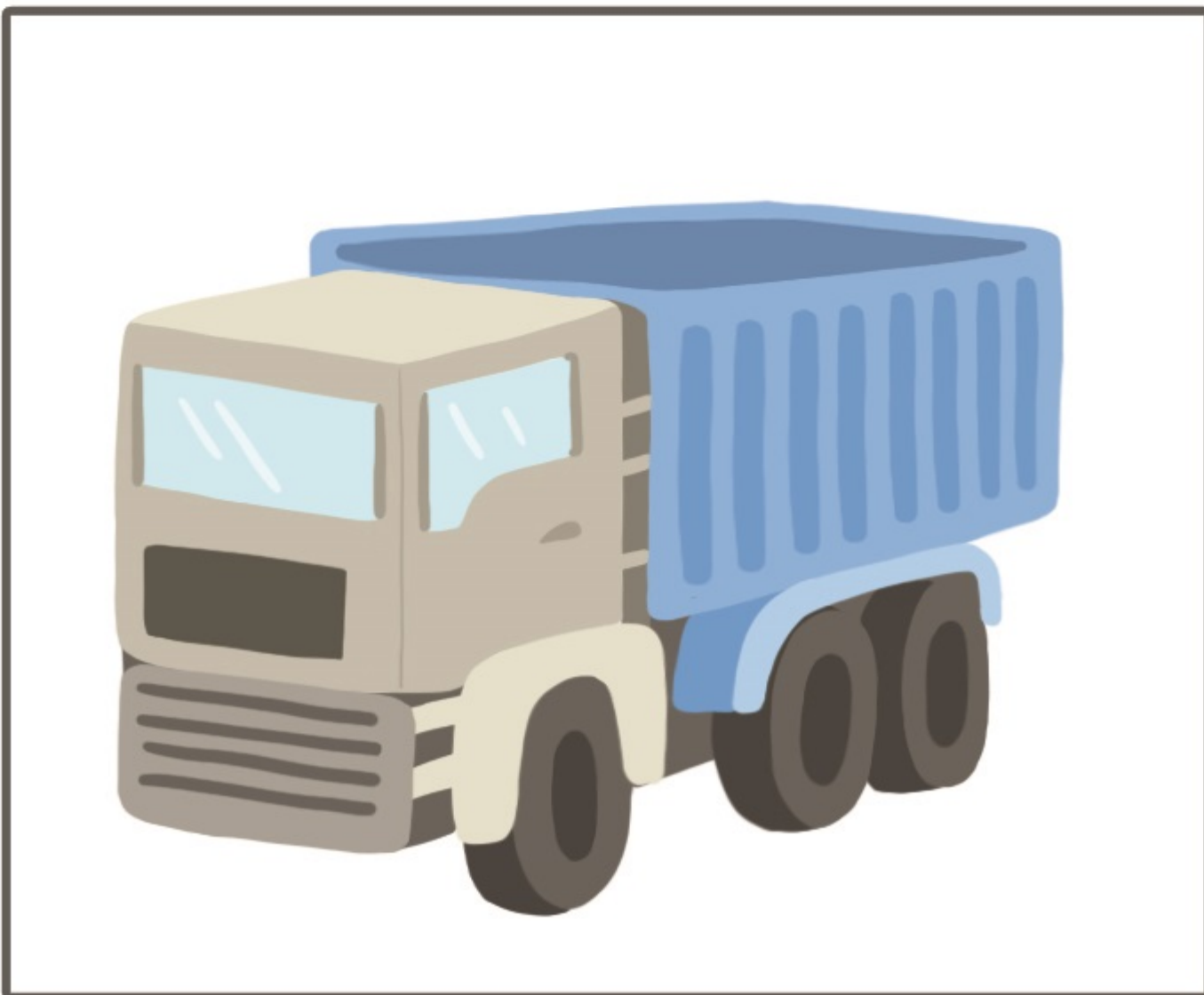
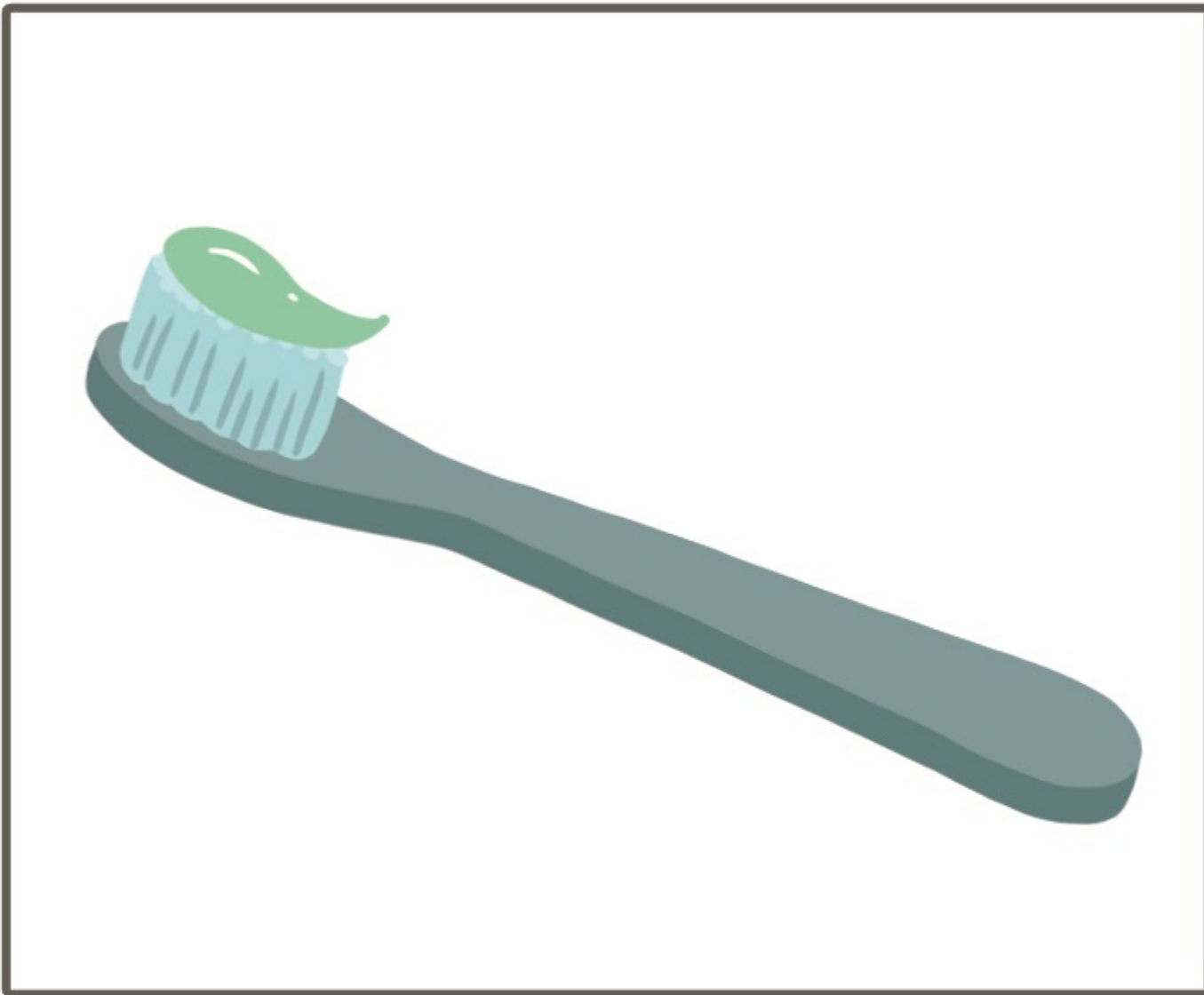
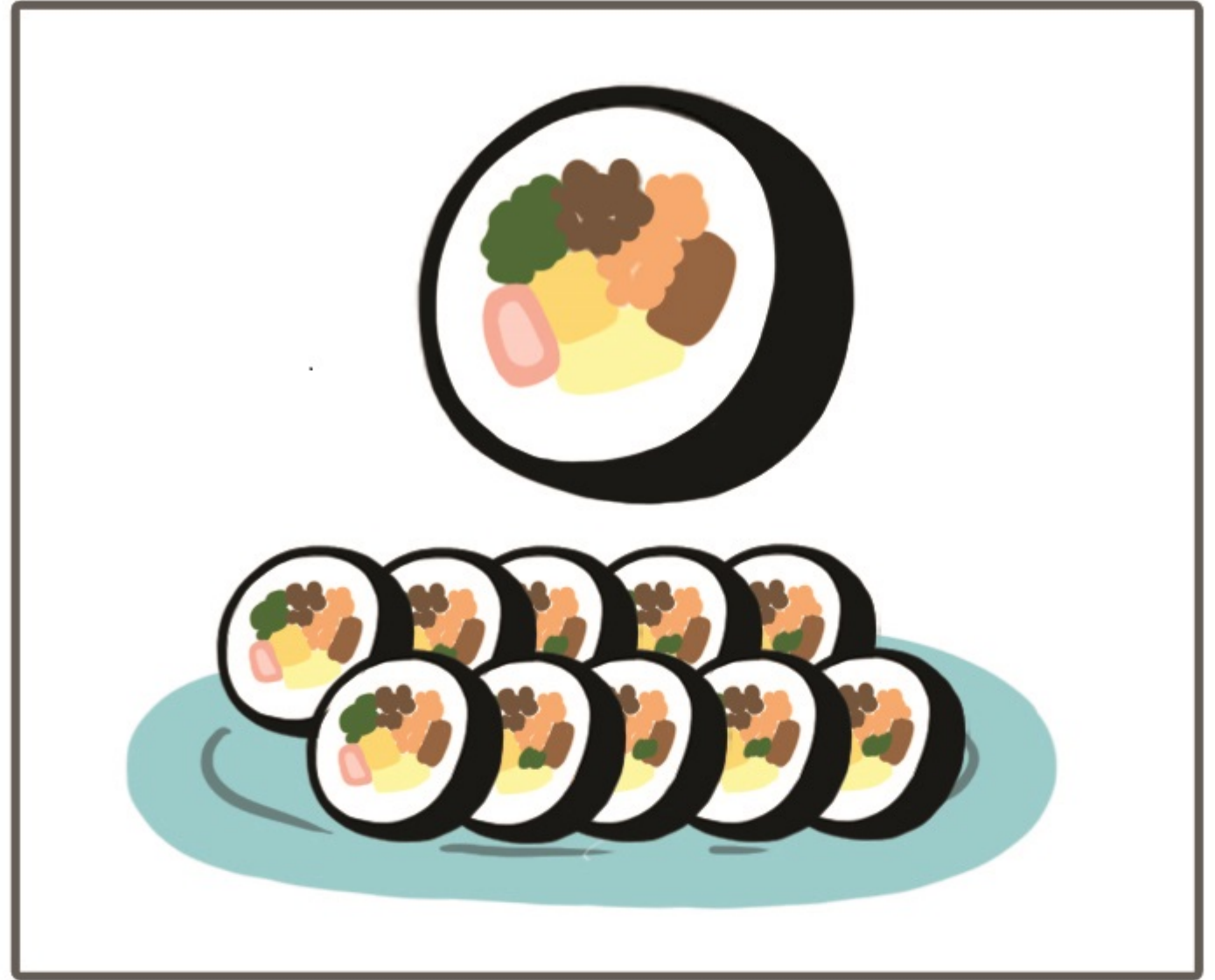
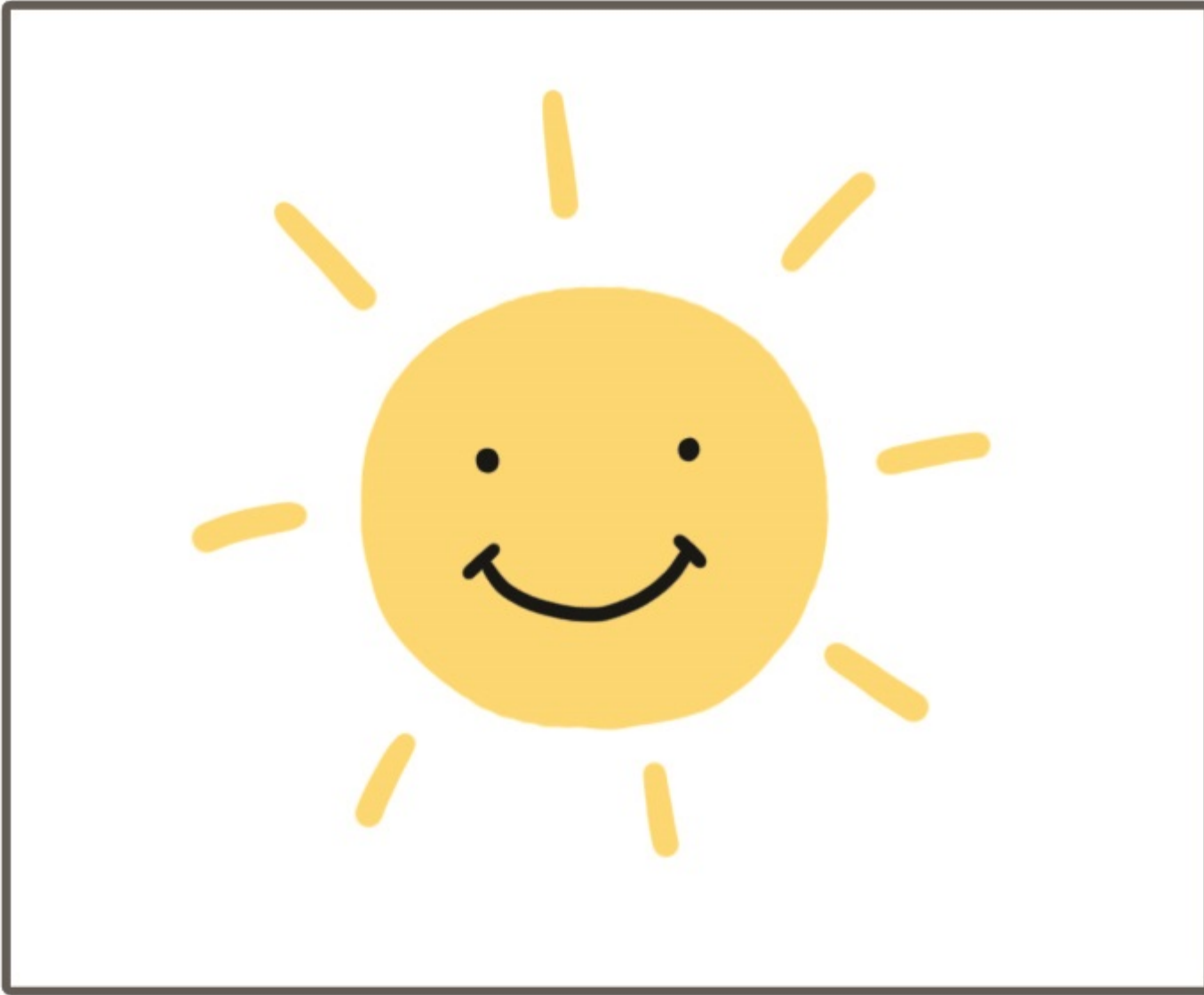
* 검사 주의 사항

- 검사를 시행하는 보호자가 청력손실이 의심되는 경우 청력이 양호한 다른 보호자가 검사를 시행합니다.
- 검사 시 그림 이름은 1회만 말해주고 되물어도 다시 말해주어서는 안됩니다.
- ‘보통 크기의 목소리’는 조용한 곳에서 편안히 전화 받을 때 말하는 크기 정도입니다.
- ‘속삭이는 소리’는 다른 사람이 듣지 않게 귀에 대고 말할 때 성대를 울리지 않고(목에 손을 댔을 때 진동을 느끼지 못함) 작게 내는 소리입니다. 아이 귀에 가까이 가지 않고 한팔 간격으로 떨어진 채로 속삭여 주세요.



좌측 위로부터 시계방향으로는 햇님, 김밥, 케익, 만두, 트럭, 칫솔
[귓속말 검사에 사용하는 그림판]

[귓속말 검사에 사용하는 그림판]



좌측 위로부터 시계방향으로는 햇님, 김밥, 케익, 만두, 트럭, 칫솔